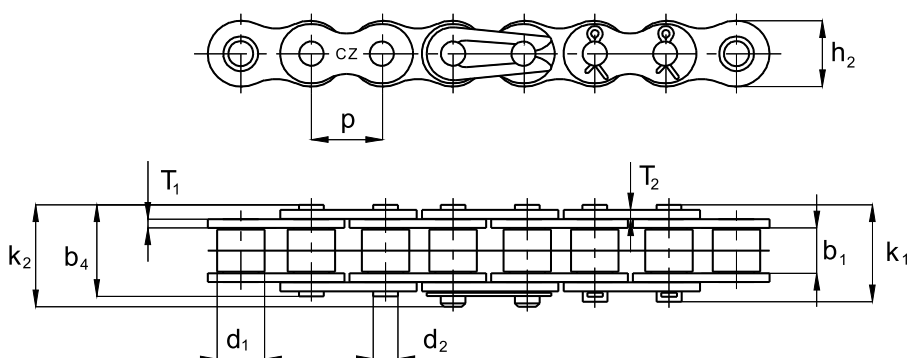


# VÁLEČKOVÉ ŘETĚZY V PROVEDENÍ NEREZ – JEDNOŘADÉ

Dle normy ČZ

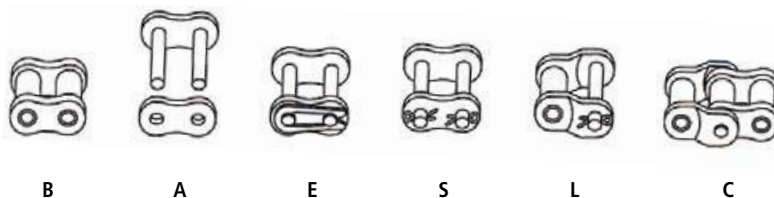


ISO DIN ČSN	ROZTEČ p	VNITŘNÍ ŠÍŘKA b1 min.	PRŮMĚR VÁLEČKU d1 max.	PRŮMĚR ČEPU d2 max.	DĚLKA ČEPU b4 max.	DĚLKA ČEPU SE ZÁVL. k1 max.	DĚLKA ČEPU SE ZÁVL. k2 max.	ŠÍŘKA DEST. VNITŘNÍ h2 max.	TLOUŠTKA DEST. VNITŘNÍ T1	TLOUŠTKA DEST. VNĚJŠÍ T2	PLOCHA KLOUBU S	HMOT- NOST q	PEVNOST PŘI PŘETŘŽENÍ FB min. N	SPOJOVACÍ PRVKY					
														B	A	E	S	L	C
06 B-1*	9,525	5,72	6,35	3,28	12,40		14,00	8,20	1,20	1,00	28,00	0,40	5 350	•	•	•	•	•	•
08 B-1	12,7	7,75	8,51	4,45	16,40	19,40	18,25	11,80	1,60	1,40	50,30	0,70	12 000	•	•	•	•	•	•
10 B-1	15,875	9,65	10,16	5,08	18,70		20,35	14,50	1,60	1,60	67,30	0,90	14 200	•	•	•	•	•	•
12 B-1**	19,05	11,68	12,07	5,72	22,30	24,50	24,00	16,10	1,80	1,80	89,35	1,22	18 000	•	•	•	•	•	•
16 B-1**	25,4	17,02	15,88	8,28	35,30	38,20	37,00	21,00	3,50	3,00	206,17	2,67	41 000	•	•	•	•	•	•

\* POUZE S ROVNÝMI DESTIČKAMI

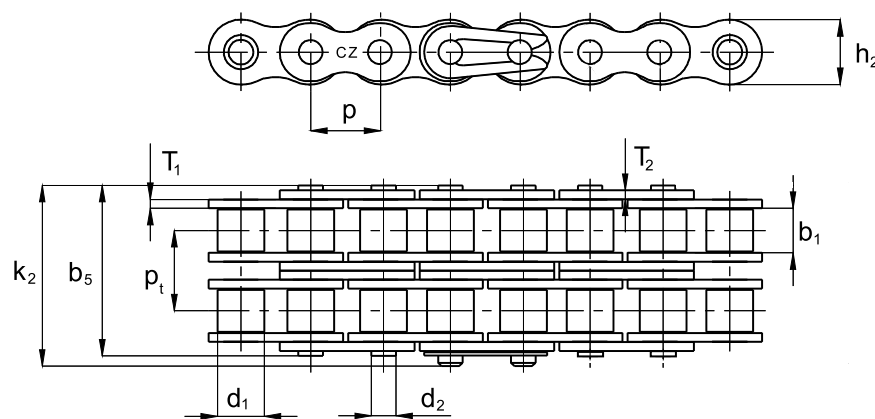
\*\* TĚŽ S ROVNÝMI DESTIČKAMI (DESTIČKA VNĚJŠÍ MÁ STEJNOU ŠÍŘKU JAKO VNITŘNÍ DESTIČKA – h2)

## SPOJOVACÍ PRVKY



# VÁLEČKOVÉ ŘETĚZY V PROVEDENÍ NEREZ – DVOUŘADÉ

Dle normy ČZ



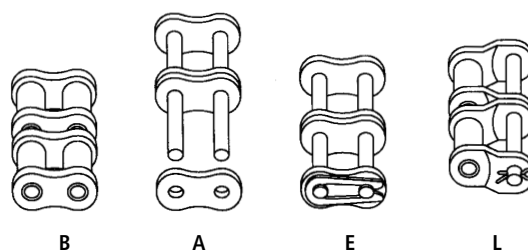
ISO DIN ČSN	ROZTEČ	VNITŘNÍ ŠÍŘKA	PRŮMĚR VÁLEČKU	PRŮMĚR ČEPU	DĚLKA ČEPU	DĚLKA ČEPU SE ZÁVL.	ŠÍŘKA DEST. VNITŘNÍ	TLOUŠŤKA DEST. VNITŘNÍ	TLOUŠŤKA DEST. VNĚJŠÍ	VZDÁL. ŘAD	PLOCHA KLOUBU	HMOT- NOST	PEVNOST PŘI PŘETŘŽENÍ	SPOJOVACÍ PRVKY			
														B	A	E	L
	p	b1 min.	d1 max.	d2 max.	b5 max.	k2 max.	h2 max.	T1	T2	pt	S	q	FB min.				
	mm	mm	mm	mm	mm	mm	mm	mm	mm	mm	mm <sup>2</sup>	kg/m	N				
06B-2*+	9,525	5,72	6,35	3,28	22,65	24,25	8,20	1,20	1,00	10,24	56,00	0,53	11 000	•	•	•	•
08B-2	12,7	7,75	8,51	4,45	30,45	32,15	11,80	1,60	1,40	13,92	100,60	1,37	24 000	•	•	•	
10B-2	15,875	9,65	10,16	5,08	35,30	36,95	14,50	1,60	1,60	16,59	134,60	1,80	28 000	•	•	•	•
12B-2**	19,05	11,68	12,07	5,72	41,75	43,80	16,10	1,80	1,80	19,46	178,70	2,42	36 000	•	•	•	•

\* POUZE S ROVNÝMI DESTIČKAMI

\*\* TĚŽ S ROVNÝMI DESTIČKAMI (DESTIČKA VNĚJŠÍ MÁ STEJNOU ŠÍŘKU JAKO VNITŘNÍ DESTIČKA – h2)

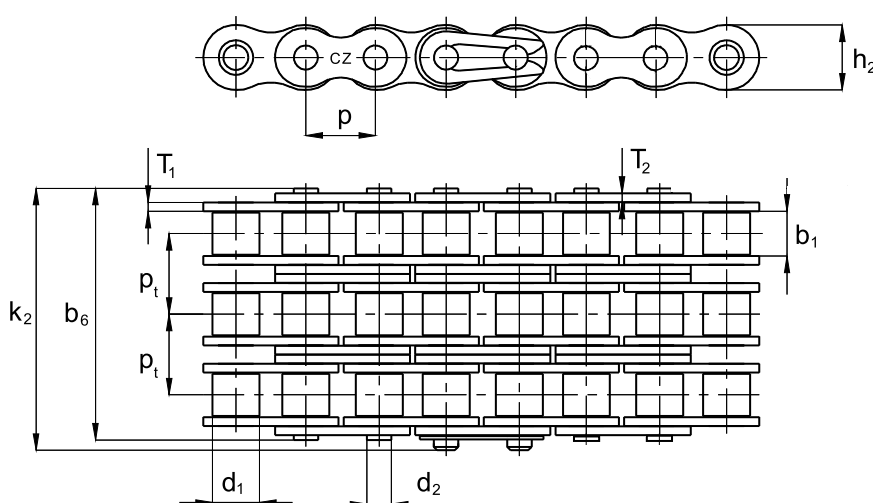
+ POUZE S JEDNOU STŘEDNÍ DESTIČKOU

## SPOJOVACÍ PRVKY



# VÁLEČKOVÉ ŘETĚZY V PROVEDENÍ NERAZ – TŘÍŘADÉ

Dle normy ČZ

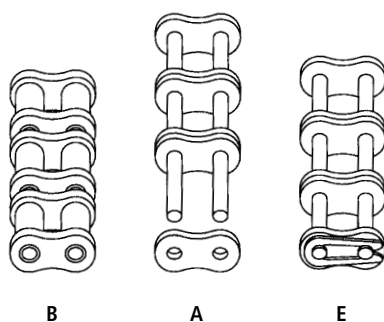


ISO DIN ČSN	ROZTEČ p	VNITŘNÍ ŠÍŘKA b1	PRŮMĚR VÁLEČKU d1	PRŮMĚR ČEPU d2	DĚLKA ČEPU b6	DĚLKA ČEPU SE ZÁVL. k2	ŠÍŘKA DEST. VNITŘNÍ h2	TLOUŠTKA DEST. VNITŘNÍ T1	TLOUŠTKA DEST. VNĚJŠÍ T2	VZDÁL. ŘAD pt	PLOCHA KLOUBU S	HMOTNOST q	PEVNOST PŘI PŘETRŽENÍ FB	SPOJOVACÍ PRVKY		
														B	A	E
		min.	max.	max.	max.	max.	max.						min.			
	mm	mm	mm	mm	mm	mm	mm	mm	mm	mm	mm <sup>2</sup>	kg/m	N			
06 B-3*+	9,525	5,72	6,35	3,28	32,90	34,55	8,20	1,20	1,00	10,24	84,00	1,12	13 000	•	•	•
08 B-3	12,7	7,75	8,51	4,45	44,25	46,20	11,80	1,60	1,40	13,92	150,80	2,04	36 000	•	•	•
10 B-3	15,875	9,65	10,16	5,08	51,90	53,55	14,50	1,60	1,60	16,59	201,90	2,66	39 200	•	•	•

\* POUZE S ROVNÝMI DESTIČKAMI

+POUZE S JEDNOU STŘEDNÍ DESTIČKOU

## SPOJOVACÍ PRVKY



B

A

E